

Cancer de l'ovaire

Ceci n'est pas un formulaire de consentement, ni un document légal. Conception et illustration: Mark Wickham ©UCD-GOG
Les structures anatomiques sont représentées de manière schématique et peuvent ne pas refléter la taille, la forme ou la localisation exactes.

PROCÉDURES

- **CHIP** (Chimiothérapie Hyperthermique IntraPéritonéale)
- **CHIMIOTHÉRAPIE** Thérapie ciblée et traitement d'entretien
- **CHIRURGIE** - résection du/ de l'/de la:
 - Parties du gros intestin et ou de l'intestin grêle et l'appendice
 - Rate
 - Vésicule biliaire / portion du foie
 - Portion de la vessie ou uretère
 - Ganglions
 - Revêtement interne de l'abdomen (péritoine)
 - Dérivation intestinale par stomie (poche intestinale)
- Utérus (hystérectomie), trompes et ovaires
- Épiploon (Couche de tissu adipeux reposant sur les organes intra-abdominaux)

COMPLICATIONS CHIRURGICALES

- Saignements
- Infection - de la plaie / pulmonaire / pelvienne / urinaire
- Plaie vésicale / intestinale/ urétérale / nerveuse / vasculaire
- Procédure secondaire pour gérer une complication
- Fistule intestinale
- Caillot sanguin
- Difficulté à uriner ou à évacuer les selles
- Jambes enflées ou douloureuses – lymphœdème
- Symptômes de la ménopause (par exemple des bouffées de chaleur)
- Lymphocèle (liquide lymphatique)
- Hernie au niveau du site chirurgical

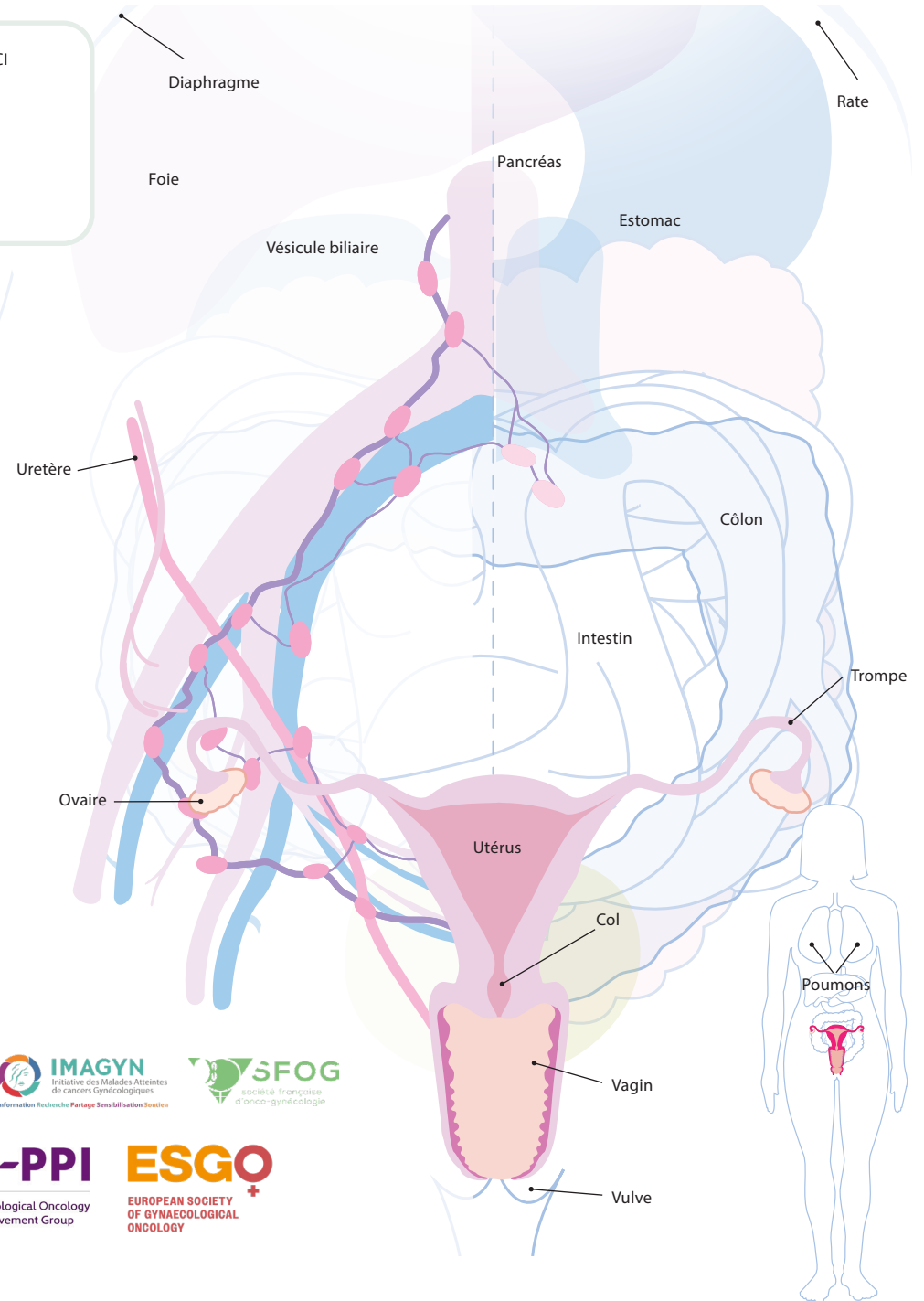
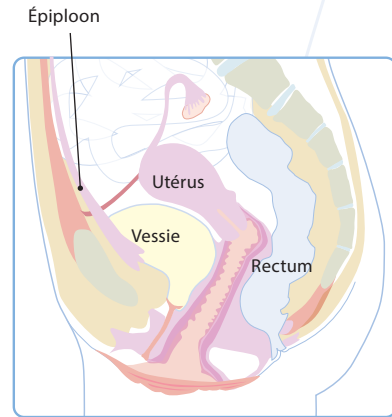
EFFETS SECONDAIRES COURANTS DU TRAITEMENT

- Saignement / infection
- Diarrhée / incontinence / constipation
- Fatigue et changements d'humeur
- Symptômes de la ménopause (par exemple des bouffées de chaleur)
- Dysfonctionnement sexuel (sécheresse vaginale, rapports sexuel douloureux)
- Perte de cheveux
- Connexion anormale entre l'intestin ou la vessie et le vagin (fistule)
- Neuropathie (engourdissement des mains et des pieds)

ETIQUETTE D'IDENTIFICATION DE LA PATIENTE ICI

STADE

GRADE



IMAGYN
Initiative des Malades Atteintes de cancers Gynécologiques
Information Recherche Partage Sensibilisation Soutien

SFOG
société française d'onco-gynécologie

ENGAGeO
EUROPEAN NETWORK OF GYNAECOLOGICAL CANCER ADVOCACY GROUPS

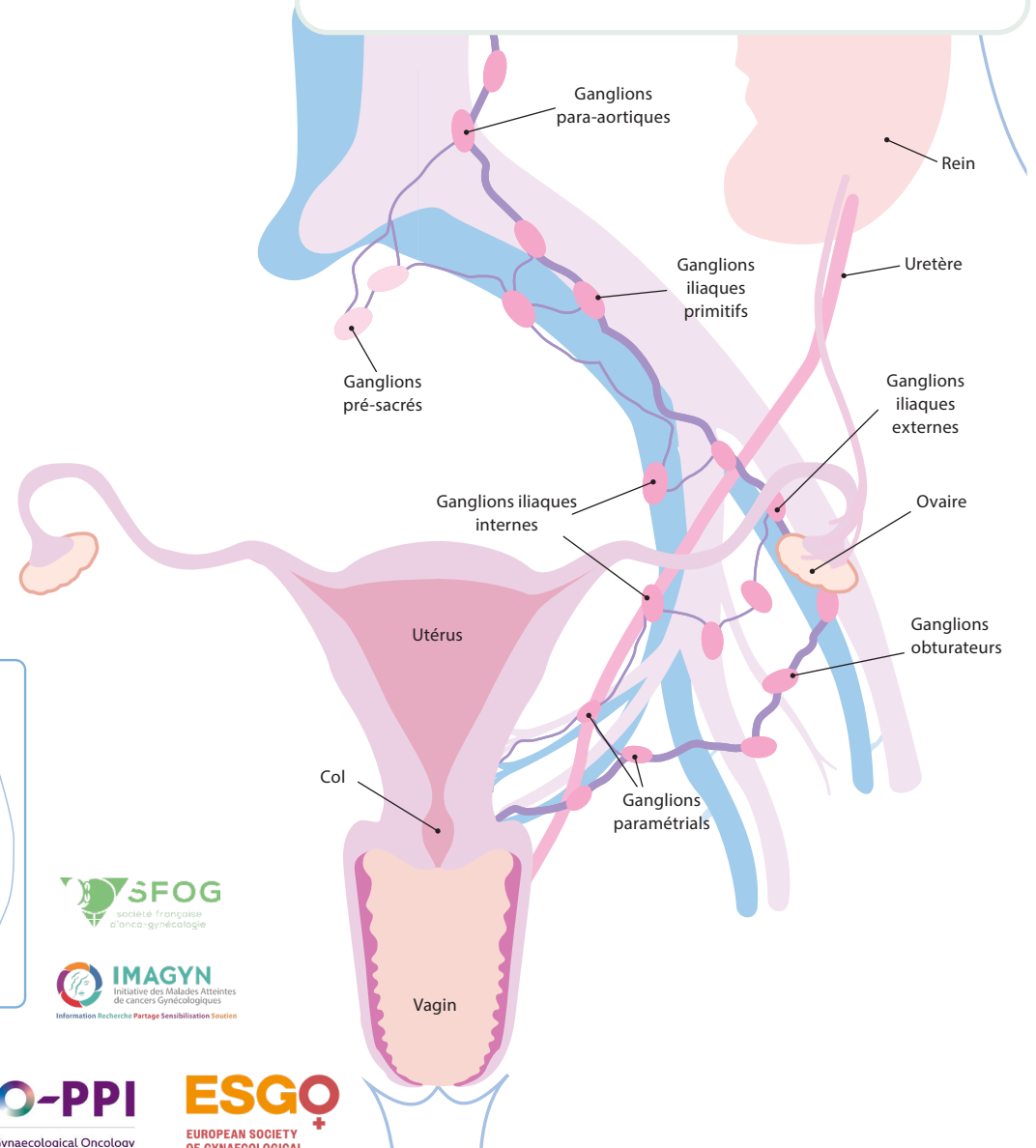
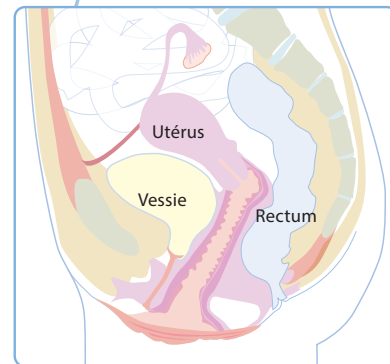
ISGO-PPI
Irish Society of Gynaecological Oncology
Public and Patient Involvement Group

ESGO
EUROPEAN SOCIETY OF GYNAECOLOGICAL ONCOLOGY

Cancer de l'utérus

STADE _____

GRADE _____



ETIQUETTE D'IDENTIFICATION DE LA PATIENTE ICI

PROCÉDURES

- Hystérocopie + biopsie + dispositif intra-utérin hormonal (stérilet)
- **CHIMIOTHÉRAPIE**
- **CHIRURGIE** - réséction du/ de l'/de la:
 - Utérus (hystérectomie (laparotomie/mini-invasive))
 - Trompes et / ou ovaires
 - Ganglions lymphatiques (sentinelle / curage)
- Épiploon (Couche de tissu adipeux reposant sur les organes intra-abdominaux)
- Biopsies de toute zone suspecte dans l'abdomen
- **RADIODTHÉRAPIE** externe et/ou interne (curiethérapie)

COMPLICATIONS CHIRURGICALES

- Saignements
- Infection - de la plaie / pulmonaire / pelvienne / urinaire
- Plaie vésicale / intestinale/ urétérale / nerveux / vasculaire
- Procédure secondaire pour gérer une complication
- Caillot sanguin
- Difficulté à uriner ou à évacuer les selles
- Jambes enflées ou douloureuses – lymphœdème
- Symptômes de la ménopause (par exemple des bouffées de chaleur)
- Lymphocèle (liquide lymphatique)
- Hernie au site chirurgical

EFFETS SECONDAIRES COURANTS DU TRAITEMENT

- Saignement / infection
- Inflammation de la vessie, des intestins ou de la peau
- Diarrhée / incontinence / constipation
- Fatigue et changements d'humeur
- Symptômes de la ménopause (bouffées de chaleur)
- Dysfonctionnement sexuel (sécheresse vaginale, rapports sexuel douloureux)
- Perte de cheveux
- Jambes enflées ou douloureuses – lymphœdème
- Connexion anormale entre l'intestin ou la vessie et le vagin (fistule)
- Neuropathie (engourdissement des mains et des pieds)

Ceci n'est pas un formulaire de consentement, ni un document légal. Conception et illustration: Mark Wickham ©UCD-GOG
Les structures anatomiques sont représentées de manière schématique et peuvent ne pas refléter la taille, la forme ou la localisation exactes.



Cancer du col utérin

Ceci n'est pas un formulaire de consentement, ni un document légal. Conception et illustration: Mark Wickham ©UCD-GOG
Les structures anatomiques sont représentées de manière schématique et peuvent ne pas refléter la taille, la forme ou la localisation exactes.

PROCÉDURES

- **CHIMIOTHÉRAPIE**
- **CHIRURGIE** - résection du/de l'/de la:
 - Col (conisation / trachélectomie)
 - Utérus (hystérectomie (laparotomie/mini-invasive))
 - Mobilisation ou ablation des ovaires / trompes
 - Ganglions lymphatiques (sentinelle / curage)
 - Pose de sonde pour protéger les uretères
 - Dérivation intestinale par stomie (poche intestinal)
- **RADIOTHÉRAPIE** externe et/ou interne (curiethérapie)

COMPLICATIONS CHIRURGICALES

- Saignements
- Infection - de la plaie / pulmonaire / pelvienne / urinaire
- Plaie vésicale / intestinale / urétérale / nerveux / vasculaire
- Procédure secondaire pour gérer une complication
- Caillot sanguin
- Difficulté à uriner ou à évacuer les selles
- Jambes enflées ou douloureuses – lymphœdème
- Symptômes de la ménopause (par exemple des bouffées de chaleur)
- Lymphocèle (liquide lymphatique)
- Hernie au site chirurgical

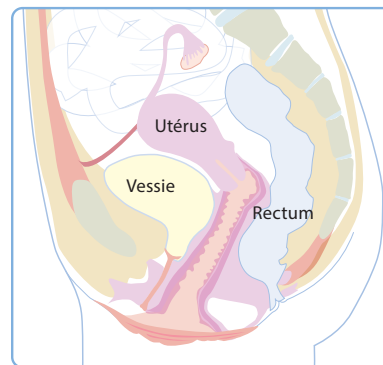
EFFETS SECONDAIRES COURANTS DU TRAITEMENT

- Saignement / infection
- Inflammation de la vessie, des intestins ou de la peau
- Diarrhée / incontinence / constipation
- Fatigue et changements d'humeur
- Symptômes de la ménopause (par exemple des bouffées de chaleur)
- Dysfonctionnement sexuel (sécheresse vaginale, rapports sexuels douloureux)
- Perte de cheveux
- Jambes enflées ou douloureuses – lymphœdème
- Connexion anormale entre l'intestin ou la vessie et le vagin (fistule)
- Neuropathie (engourdissement des mains et des pieds)

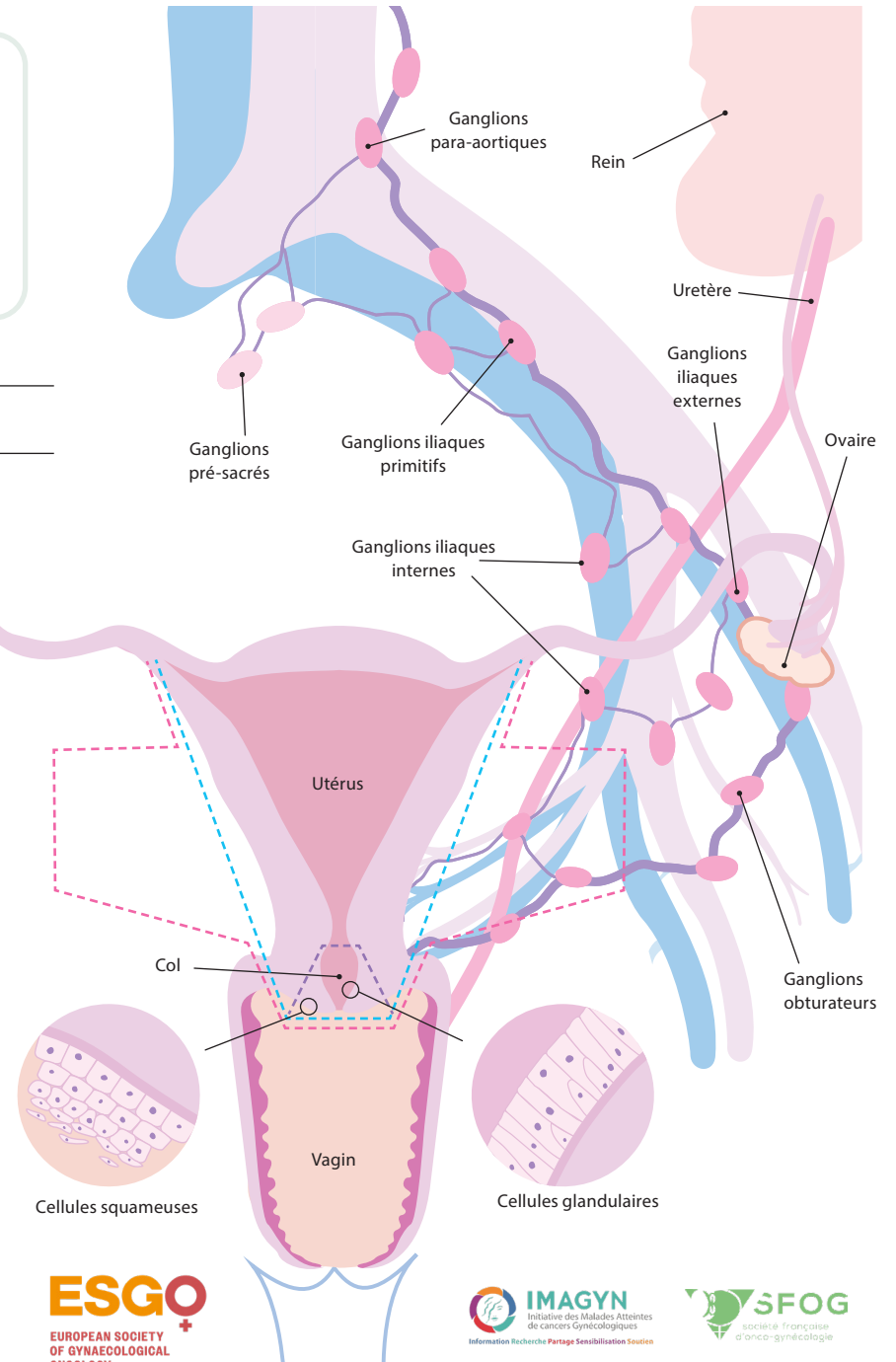
ETIQUETTE D'IDENTIFICATION DE LA PATIENTE ICI

STADE _____

GRADE _____



- Totale
- Radicale
- Conisation



PROCEDURES

- **CHIMIOTHÉRAPIE**
- **CHIRURGIE** - résection du/de l'/de la:
 - Exérèse localisée ou totale du vagin
 - Ganglions lymphatiques dans l'aîne et/ou le pelvis
 - Chirurgie plastique reconstructrice
 - Dérivation intestinale par stomie (poche intestinale)
- **RADIOTHÉRAPIE** externe et/ou interne (curiethérapie)

COMPLICATIONS CHIRURGICALES

- Saignements
- Infection - de la plaie / pulmonaire / pelvienne / urinaire
- Plaie vésicale / intestinale / urétrale / nerveux / vasculaire
- Procédure secondaire pour gérer une complication
- Caillot sanguin
- Jambes enflées ou douloureuses – lymphœdème
- Lymphocèle

EFFETS SECONDAIRES COURANTS DU TRAITEMENT

- Saignement / infection
- Inflammation de la vessie, des intestins ou de la peau
- Diarrhée / incontinence / constipation
- Fatigue et changements d'humeur
- Symptômes de la ménopause (par exemple des bouffées de chaleur)
- Dysfonctionnement sexuel (sécheresse vaginale, rétrécissement / raccourcissement, rapports sexuels douloureux)
- Perte de cheveux
- Jambes enflées ou douloureuses – lymphœdème
- Connexion anormale entre l'intestin ou la vessie et le vagin (fistule)
- Neuropathie (engourdissement des mains et des pieds)

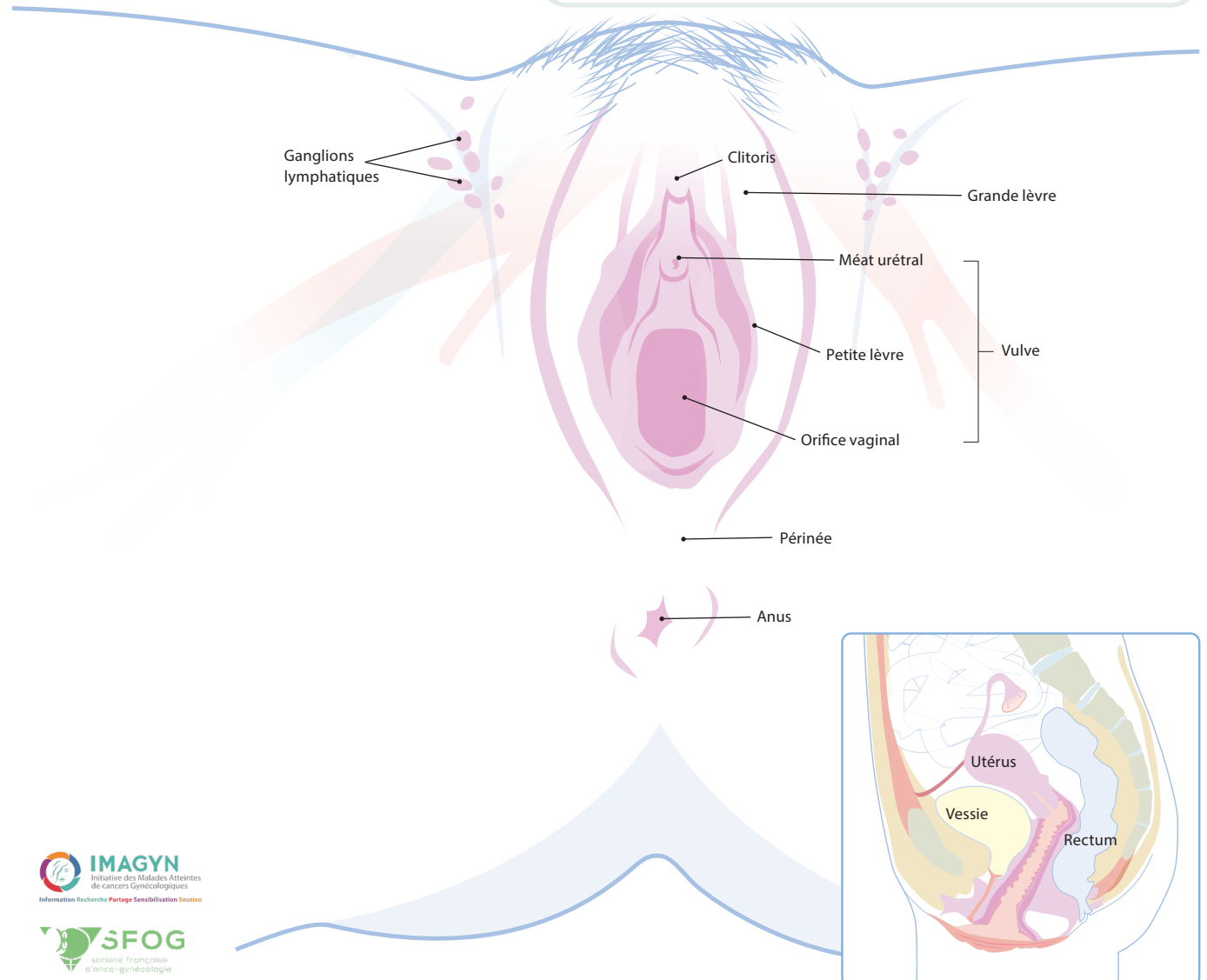
Cancer du vagin

STAGE _____

GRADE _____

Ceci n'est pas un formulaire de consentement, ni un document légal. Conception et illustration: Mark Wickham ©UCD-GOG
Les structures anatomiques sont représentées de manière schématique et peuvent ne pas refléter la taille, la forme ou la localisation exactes.

ETIQUETTE D'IDENTIFICATION DE LA PATIENTE ICI



Cancer de la vulve

Ceci n'est pas un formulaire de consentement, ni un document légal. Conception et illustration: Mark Wickham ©UCD-GOG
Les structures anatomiques sont représentées de manière schématique et peuvent ne pas refléter la taille, la forme ou la localisation exactes.

PROCÉDURES

- **CHIMIOTHÉRAPIE**
- **CHIRURGIE** - résection du/de l'/de la:
 - Vulve (partielle ou totale)
 - Ganglions lymphatiques dans l'aîne et/ou le pelvis
 - Chirurgie plastique reconstructrice
 - Dérivation intestinale par stomie (poche intestinale)
- **RADIOTHÉRAPIE** externe et/ou interne (curiethérapie)

COMPLICATIONS CHIRURGICALES

- Saignements
- Infection - de la plaie / pulmonaire / pelvienne / urinaire
- Plaie vésicale / intestinale / urétérale / nerveux / vasculaire
- Procédure secondaire pour gérer une complication
- Caillot sanguin
- Jambes enflées ou douloureuses – lymphœdème
- Lymphocèle
- Perte de sensation cutanée (engourdissement)
- Sérome (accumulation de liquide là où le tissu a été enlevé)

EFFETS SECONDAIRES COURANTS DU TRAITEMENT

- Saignement / infection
- Inflammation de la vessie, des intestins ou de la peau
- Diarrhée / incontinence / constipation
- Fatigue et changements d'humeur
- Symptômes de la ménopause (par exemple des bouffées de chaleur)
- Dysfonctionnement sexuel (sécheresse vaginale, rétrécissement / raccourcissement, rapports sexuels douloureux)
- Perte de cheveux
- Jambes enflées ou douloureuses – lymphœdème
- Connexion anormale entre l'intestin ou la vessie et le vagin (fistule)
- Neuropathie (engourdissement des mains et des pieds)

ETIQUETTE D'IDENTIFICATION DE LA PATIENTE ICI

STAGE _____

GRADE _____

